

# **Схема расположения границ публичного сервитута для эксплуатации объекта ВЛ-6 КВ ф. Ляды**

## **Обзорная схема границ объекта землеустройства**



### **УСЛОВНЫЕ ОБОЗНАЧЕНИЯ**

- границы устанавливаемого публичного сервитута
- ось линии, контур объекта
- границы муниципального образования, населенных пунктов
- границы кадастрового квартала
- границы земельных участков, попадающих в зону публичного сервитута

- 1 - обозначение характерной точки границы устанавливаемого публичного сервитута
- :123 - кадастровый номер земельного участка
- 59:32:0000000 - кадастровый номер квартала
- г. Пермь - наименование муниципального образования, населенного пункта

Схема расположения границ публичного сервитута  
для эксплуатации объекта  
ВЛ-6 КВ ф. Ляды



**Схема расположения границ публичного сервитута  
для эксплуатации объекта  
ВЛ-6 КВ ф. Ляды**

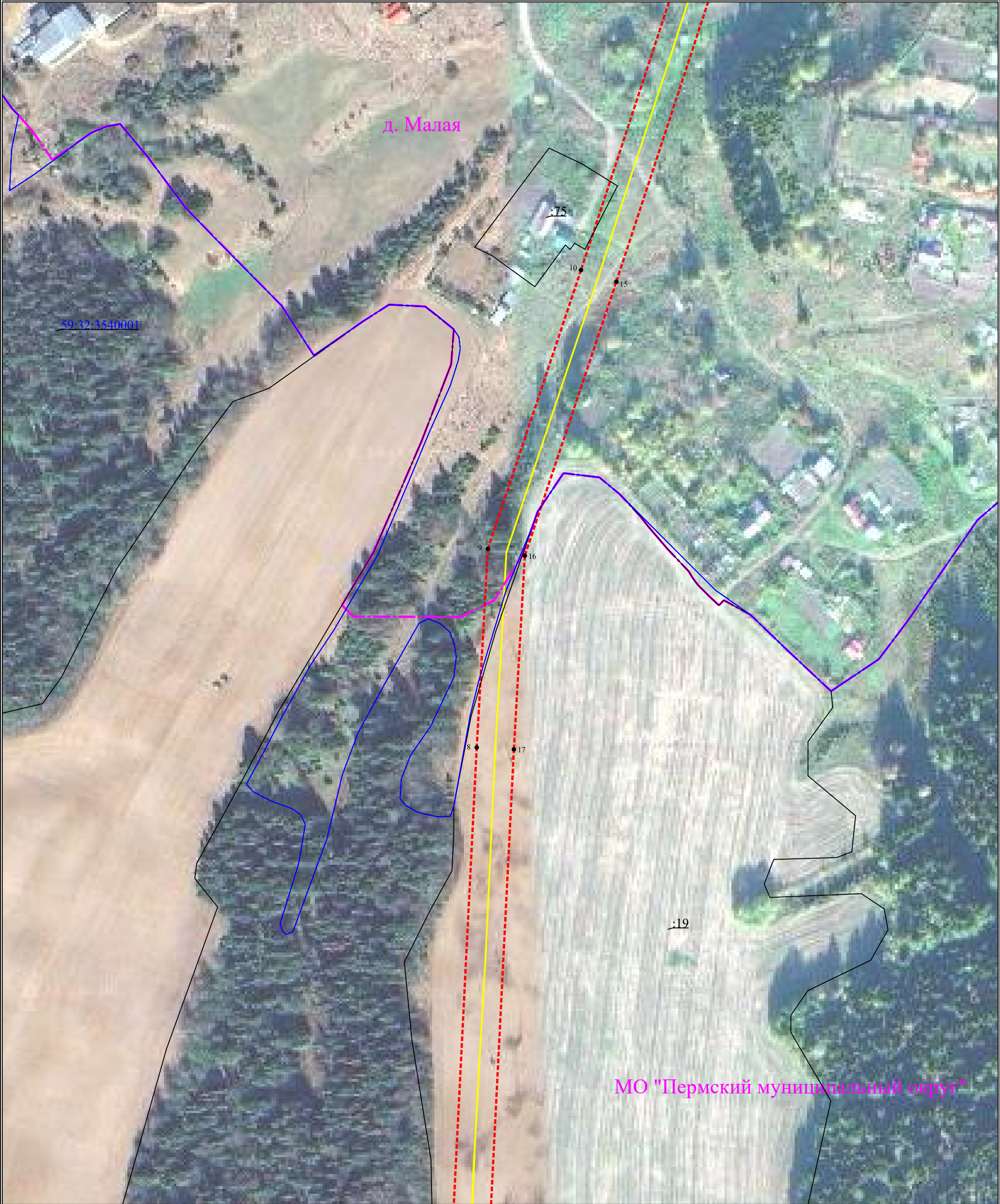




Схема расположения границ публичного сервитута  
для эксплуатации объекта  
ВЛ-6 КВ ф. Ляды



Схема расположения границ публичного сервитута  
для эксплуатации объекта  
ВЛ-6 КВ ф. Ляды



Схема расположения границ публичного сервитута  
для эксплуатации объекта  
ВЛ-6 КВ ф. Ляды



**Сведения о местоположении границ объектов**  
**ВЛ-6 КВ ф. Ляды**

Перечень характерных точек		
Площадь зоны публичного сервитута 62308 кв.м		
Обозначение характерных точек границ	Координаты, м	
	X	Y
1	2	3
1	523641.38	2254061.72
2	523889.79	2254115.87
3	523946.55	2254130.04
4	524118.2	2254167.39
5	524227.28	2254188.65
6	524399.81	2254199.14
7	524522.01	2254205.61
8	524930.84	2254226.09
9	525043.03	2254232.42
10	525200.36	2254284.94
11	525656.19	2254434.4
12	525816.91	2254576.7
13	525803.09	2254592.5
14	525645.44	2254452.96
15	525193.79	2254304.88
16	525039.09	2254253.23
17	524929.74	2254247.06
18	524520.96	2254226.58
19	524398.65	2254220.11
20	524224.54	2254209.52
21	524113.98	2254187.96
22	523941.72	2254150.48
23	523885.06	2254136.33
24	523622.41	2254079.08
25	523622.76	2254077.5
1	523641.38	2254061.72
26	519206.1	2255829.99
27	519196.84	2255845.92
28	519167.44	2255899.72
29	519129.75	2255959.37
30	519058	2256078.05
31	519033.65	2256136.38
32	518996.07	2256188
33	518964.66	2256229.86
34	518909.74	2256306.38
35	518833.75	2256409.32
36	518814.08	2256392.15
37	518827.89	2256376.34
38	518830.47	2256378.59
39	518892.78	2256294
40	518947.69	2256217.48
41	518979.18	2256175.52
42	519015.22	2256126
43	519039.21	2256068.54
44	519111.9	2255948.31
45	519149.33	2255889.07
46	519178.54	2255835.61
47	519183.52	2255827.04
26	519206.1	2255829.99